

第36回 日本精神病理・精神療法学会

The 36th Congress of the Japanese Society of Psychopathology & Psychotherapy

2013年10月11日(金)・12日(土) 会場：京都テルサ (京都市南区)

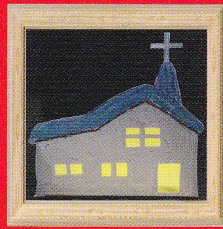
大会会長：新宮一成

特別講演・教育講演

「生きもののつながりの中で考える」
中村桂子 (JT 生命誌研究館)

「東洋的時間—九鬼周造」
伊藤邦武 (京都大学)

「作業療法の今日的な意義」
加藤 敏 (自治医科大学)



セミナー講演

「生と死を支える—緩和ケアの現場から」
堀 泰祐 (滋賀県立成人病センター)

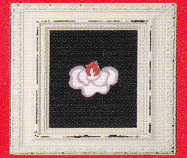
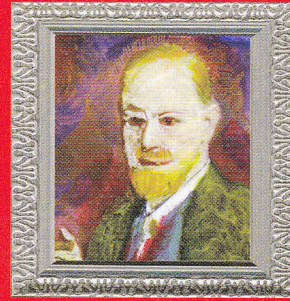
「地域精神医療における精神障害者
当事者活動支援の試み」
川村敏明 (浦河赤十字病院)

シンポジウム

「精神療法にできること、できないこと」
鈴木國文 (名古屋大学)
中村 敬 (東京慈恵会医科大学)
十川幸司 (十川精神分析オフィス)

「いのちと暮らしをまもる精神病理学にむけて」
河本英夫 (東洋大学)
山根 寛 (京都大学)
芝 伸太郎 (もみじヶ丘病院)

いのちと暮らしをまもる精神病理学



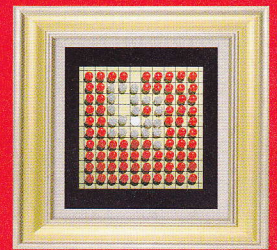
精神病理・精神療法夜話会 (10月10日)
話題提供：芝 伸太郎

「宗教的救済と精神療法」

エクスカージョン「岩倉探訪」(10月13日)



同時開催イベント (10月11日・12日)
「いのちと暮らしを語り合うプロジェクト」



事務局・問い合わせ先：
京都大学大学院人間・環境学研究科 新宮研究室
〒606-8501 京都市左京区吉田二本松町
tel:075-753-2914 fax:075-753-7857
e-mail:jspp2013@yahoo.co.jp
大会 HP: <http://www.s-off.com/m/jspp/>

会場：京都テルサ 京都市南区東九条下殿田町70番地
tel:075-692-3400



design:OKADA Akiko